

- Централизованное хранение и управление политиками доступа
- Аутентификация пользователей сети по протоколу 802.1X (RADIUS)
- Аутентификация устройств, подключенных к сети по MAC-адресам (MAC Authentication Bypass)<sup>1</sup>
- Аутентификация администраторов оборудования сети по протоколу TACACS+<sup>1</sup>
- Регистрация новых пользователей в сети (BYOD – Bring Your Own Device)<sup>2</sup>
- Сегментация пользователей



## Network Access and Information Control Engine

Eltex-NAICE (Network Access and Information Control Engine) — система управления доступом к сети предприятия и оборудованию. Управление системой осуществляется с помощью современного web-интерфейса. Решение для управления и контроля доступа к сети (проводной, беспроводной, VPN) предназначено для централизованного управления политиками доступа пользователей к проводной сети и сети Wi-Fi.

NAICE является мультивендорным решением, которое поддерживает взаимодействие по протоколу RADIUS.

## Сервис AAA

NAICE объединяет сервисы аутентификации, авторизации и учета событий<sup>2</sup> (AAA), оценки состояния, профилирования и управления гостевым доступом в рамках единой платформы. Система выявляет и классифицирует устройства, а также обеспечивает нужный уровень доступа.

## Протокол RADIUS

Данный протокол используется для аутентификации, авторизации и учета. Сервер RADIUS использует базу данных пользователей, которая содержит данные проверки подлинности для каждого пользователя. Использование протокола RADIUS обеспечивает дополнительную защиту при доступе к ресурсам сети.

## MS Active Directory и LDAP-сервер

Система NAICE интегрирована с базой пользователей, их атрибутами и группами из/в Microsoft Active Directory (MS AD) и LDAP<sup>3</sup>.

## Bring Your Own Device (BYOD)<sup>2</sup>

BYOD — это политика, которая обеспечивает безопасное использование в сети предприятия собственных устройств сотрудников. Внедрение концепции BYOD на предприятии можно органично вписать в существующую модель информационной безопасности благодаря использованию системы NAICE.

<sup>1</sup> Реализация в 2024 году.

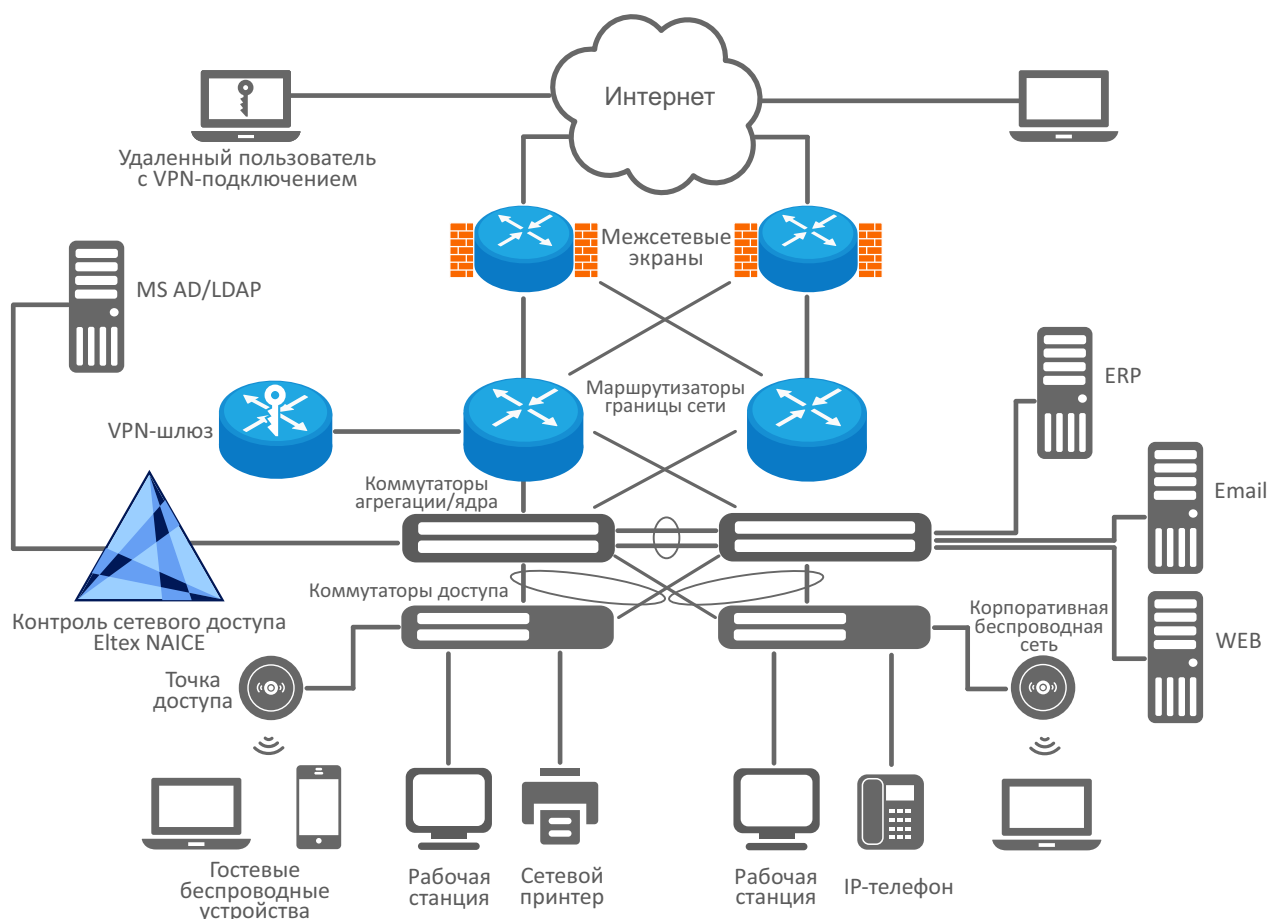
<sup>2</sup> Реализация в 2025 году.

<sup>3</sup> Поддержка LDAP имеет ряд технических ограничений.

## Функциональные возможности

- Идентификация, аутентификация, авторизация пользователей и администраторов, предоставление прав в соответствии с принадлежностью их к группам или ролям
- Регистрация и мониторинг событий доступа<sup>2</sup>
- Профилирование устройств, подключающихся к сети<sup>1</sup>
- Управление жизненным циклом гостевого доступа<sup>2</sup>
- Оценка состояния информационной безопасности устройств, подключающихся к сети<sup>2</sup>
- Передача событий аутентификации и авторизации в SIEM-систему<sup>2</sup>
- Централизованное хранение и управление политиками доступа
- Аутентификация и авторизация пользователей сети на основе политик по протоколу 802.1X EAP-PEAP, PAP, MSCHAPv2
- Интеграция с MS Active Directory (MS AD) и LDAP
- Аутентификация администраторов оборудования сети по протоколу TACACS+<sup>1</sup>
- Регистрация новых пользователей в сети (BYOD — Bring Your Own Device)<sup>2</sup>
- Сегментация пользователей
- MAB-авторизация и базовое профилирование<sup>1</sup>
- Поддержка протокола EAP-TLS (авторизация на основе сертификатов)<sup>1</sup>

## Схема применения



<sup>1</sup> Реализация в 2024 году.

<sup>2</sup> Реализация в 2025 году.

Сделать заказ

О компании ELTEX

+7 (383) 274 10 01  
+7 (383) 274 48 48

eltex@eltex-co.ru

www.eltex-co.ru

Предприятие «ЭЛТЕКС» — ведущий российский разработчик и производитель коммуникационного оборудования с более чем 30-летней историей. Комплексность решений и возможность их бесшовной интеграции в инфраструктуру Заказчика — приоритетное направление развития компании.