

360+1°

произведено в России

Паспорт изделия

Модель 0310

12MP-DOM-2.8

12Мп купольная

IP-камера с фиксированным объективом



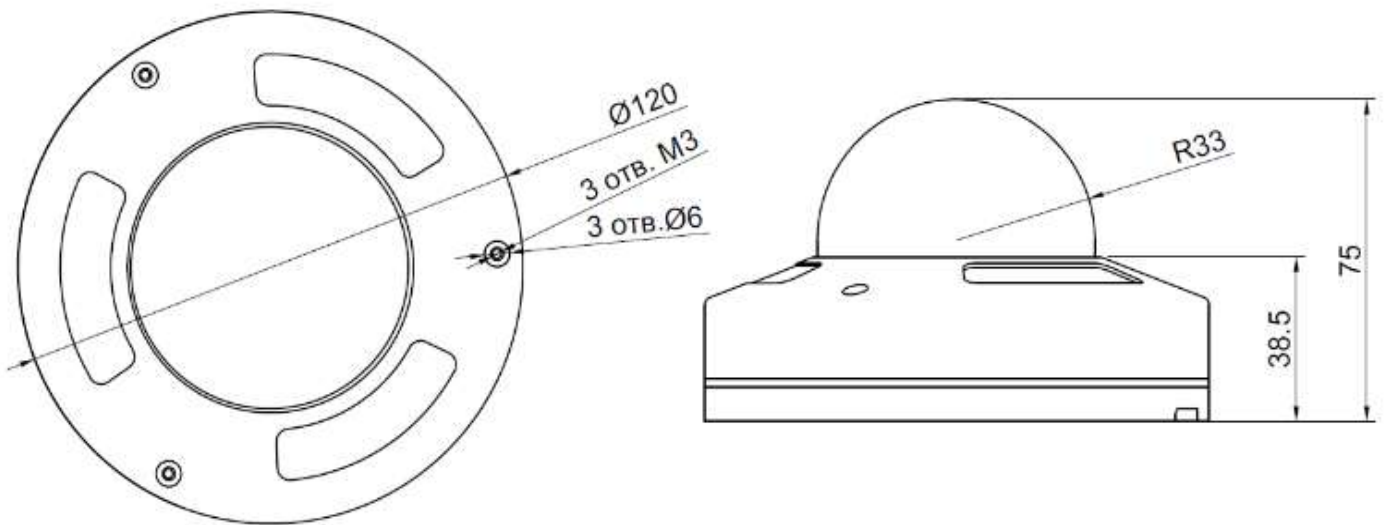
*Изображения и спецификации
могут быть изменены без
дополнительного уведомления.

ООО Научно-инженерный центр "Технологии"

www.nic-tech.ru | info@nic-tech.ru


НИЦ Технологии

Размеры



Разъемы



Купольная антивандальная IP66 цифровая IP-видеокамера.

Ночное видение: адаптивная ИК-подсветка до 30 м.

Питание: 12 В (DC), PoE IEEE 802.3af высокого диапазона колебания напряжения $\pm 25\%$ с грозозащитой.

Интерфейсы: Power In/Out, Ethernet RJ45, Hard Reset, Audio In.

Рабочий диапазон температур: $-45^{\circ}\text{C} \sim +50^{\circ}\text{C}$.

Допустимый уровень влажности: 0% -90%.

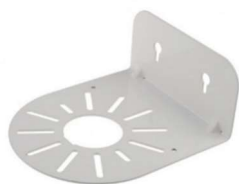
Технические характеристики

| Камера | |
|---|---|
| Сенсор | 1/1.8" CMOS PureCelOmniVision OS08A10 прогрессивной развертки |
| Объектив | Фиксированный 2.8 мм / 3.6 мм / 4 мм / 6 мм |
| Угол обзора по горизонтали | 125° / 107° / 102° / 90° |
| Кодирование | |
| Кодеки сжатия | H.264 (BP, MP, HP) / H.265 / MJPG / H.265+ |
| Видеопоток | Одновременное кодирование до 2 потоков |
| Максимальное разрешение и скорость кадров | Основной поток – 4000x3000 – 15 к/с, 4096x2160, 3840x2160 – 25/30 к/с, 1920x1080 – 50/60 к/с |
| | Дополнительный поток – 1280x720 – 25/30 к/с |
| Кодирование MJPEG | 1920x1080 – 25/30 к/с (Битрейт 20480 Кбит/с, 22528 Кбит/с или ручная настройка) |
| Битрейт видео | 32 Кбит/с – 16384 Кбит/с |
| | Поддержка CBR +/- 10% |
| Изображение | |
| Минимальная освещенность | Цвет – 0.002 Лк при F1.2 |
| | Ч/Б – 0.001 Лк при F1.2 |
| Электронный затвор | 1/25 – 1/10000 |
| Параметры изображения | Яркость, контраст, насыщенность, резкость, поворот, переворот, отражение, АРУ, баланс белого, выдержка (автоматически, вручную), компенсация засветки, BLC, антитуман, LDC |
| Цифровая система шумоподавления | 3DNR |
| Динамический диапазон WDR | ~80 дБ |
| Функции компенсации встречной засветки | BLC |
| Звук | |
| Кодек сжатия | G.711A, G.711U, G.726 |
| Шумоподавление | Есть (программное) |
| Усиление сигнала | Авто / Ручное |
| Двустороннее аудио | Опционально |
| Функции | |
| Антитуман | Поддерживается |
| LDC | Поддерживается |
| Коридорный режим | Есть |
| Детекция движения | До 4 областей |

| | |
|---|--|
| ROI (зона интереса) | До 4 областей |
| Снимок с потока | Есть (JPEG) |
| OSD | Наложение имени и времени камеры на поток |
| | Наложение настраиваемой строки на поток |
| Сетевое хранение данных | FTP |
| Режимы записи на FTP | Постоянно, по событию, по расписанию |
| Локальное хранение данных | ПК, SD (опционально) |
| Режимы записи на SD карту (опционально) | Постоянно, по событию, по расписанию |
| Смарт функции (опционально) | Пересечение линии, вторжение в область, оставленные/пропавшие предметы. |
| Смарт тревога | Закрытие объектива, отключение сети, расфокусировка, обнаружение засвечивания, обнаружение громкого звука, смещение камеры. |
| p2p | приложение для Android и IOS |
| Сетевые протоколы | TCP/IP, IPv4/IPv6, UDP, HTTP, HTTPS, DHCP, RTP/RTSP(TCP/UDP), RTCP, DNS, DDNS, FTP, ARP, NTP, UPNP, SMTP, Протокол передачи изображения RTP поверх TCP |
| Стандарты | ONVIF2.42 / CGI / GB28181 |
| Безопасность | Многоуровневый доступ с защитой паролем, HTTPS |
| Ночное видение | |
| Режим "день/ночь" | Механический ИК-фильтр с автопереключением |
| Длина волны | 850 нм |
| Количество диодов | 12 шт |
| Дальность | до 30 м |
| Интерфейсы | |
| Сетевой интерфейс | 10/100Base-Tx, 1 x RJ 45 |
| Разъемы | Power In/Out, Ethernet RJ45, Hard Reset, Audio In |
| Аудиовход | Есть (RCA female) |
| Аудиовыход | Опционально (RCA female) |
| Вход/выход тревог | Опционально |
| Аппаратный сброс к заводским настройкам | Есть |
| SD-карта | Слот для microSD до 128Гб |
| Внешние характеристики | |
| Степень защиты | IP66 |
| Рабочая температура | Рекомендованная -45°C ~ +50°C. |
| Рабочая влажность | 0% - 90% (без конденсата) |

| | |
|---------------------------|--|
| Материал корпуса | Металл |
| Габариты | Ø120x75 мм |
| Масса | 410 г |
| Питание | |
| Питание | 12 В (DC), PoE IEEE 802.3af высокого диапазона колебания напряжения ±25% |
| Энергопотребление | ≤ 6 Вт |
| Грозозащита (опционально) | Перенапряжение полюс-полюс 2000 В. Перенапряжение полюс-корпус до 6000 В. |
| Общее | |
| Системные требования | Microsoft Internet Explorer 11 или выше в среде Microsoft Windows 10 / 8.1 / 8 / 7 |
| Управление | Веб-интерфейс, профессиональное ПО (в комплекте) |
| Пользователи | До 8 одновременных подключения пользователей |

Аксессуары



Модель 0244
Кронштейн для MiniDOM



Микрофон MIC-03

Профессиональное программное обеспечение поставляется к камере бесплатно.



Высокопроизводительное профессиональное программное обеспечение, позволяющее строить масштабируемые системы видеонаблюдения, с неограниченным количеством серверов, IP-камер и рабочих (клиентских) мест, объединяя это в единую систему. Поддерживает не только камеры 360+1°, но и сторонних вендоров оборудования.

Дополнительные опции:

- Замена объектива. Фиксированные: 2.8 мм, 3.6 мм, 4 мм, 6мм;
- Встроенный микрофон;
- Замена подсветки на более мощную;
- Покраска корпуса камеры;
- Антикоррозийное покрытие корпуса камеры;
- Виброзащита.

Гарантия на устройство пять лет с момента покупки.

Год изготовления: 2021.

Страна изготовитель: Россия.

Изготовитель: 350059, Россия, г. Краснодар, ул. Селезнева, д. 2/5 офис 5/4.

Общество с ограниченной ответственностью "НИЦ Технологии"

(ООО "НИЦ Технологии").